

聯合醫事檢驗所 臨床檢驗項目

VIP

UCL

聯合醫事檢驗所
技術部 顏雀屏
2018/08/30



前言

- ✓ 檢驗醫學主要是利用實驗室的各項工具，協助預防醫學中對健康狀態及生理功能的評估，臨床醫學中疾病的診斷、評估、治療及追蹤等。
- ✓ 數據不足以代表一個人的健康狀況，也同時要符合臨床的綜合健康評估才算完整。
- ✓ 按時接受必要的檢驗項目，才能確保永遠健康。
- ✓ 『平時要保健，定時作檢驗』。

內容

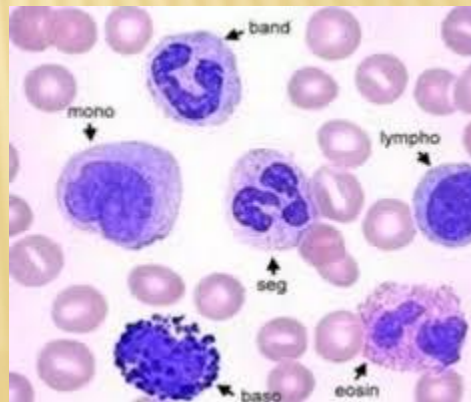
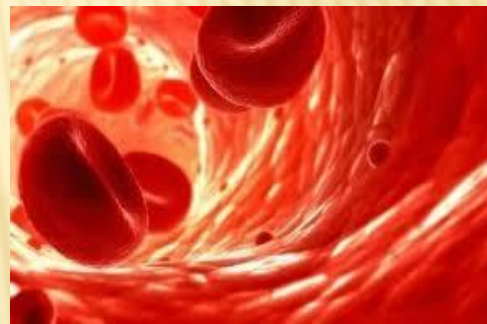
- 血液常規檢查
- 尿液常規檢查
- 腎功能、尿酸檢查
- 肝功能檢查
- 血脂肪檢查
- 血糖檢查
- 肝炎檢測
- 腫瘤指標檢測
- 心血管疾病檢查
- 骨質疏鬆篩檢
- 組織發炎檢查
- 過敏原檢查
- 甲狀腺檢查
- 性腺檢查
- 胃幽門桿菌檢查
- 案例說明

血液常規檢查

為臨床使用最多的檢查，它可以輔助醫師做疾病初步的判定，並藉此評估患者的嚴重度。

-WBC、RBC、Hb、HCT

-MCV、MCH、MCHC、Platelet



尿液常規檢查

初步瞭解個人生理及病理變化，也是評估腎臟功能、泌尿道系統的檢查。



尿液生化試紙

Color、Clarity、Specific gravity、pH、Glucose、Protein、Occult Blood、Urobilinogen、Bilirubin、Nitrite、Ketone Body、Leu. Esterase

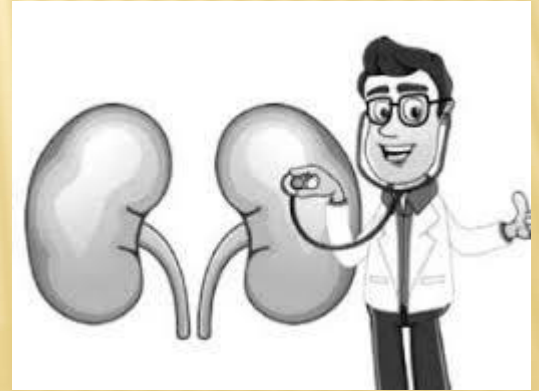
顯微鏡檢觀察尿液沉渣

RBC、WBC、Epithelial Cell、Cast、Crystal、Bacteria、Parasite

腎功能、尿酸檢查

腎臟是人體非常重要的器官，它是由無數個微小的腎絲球所組成，而腎絲球可以把對身體無用的物質過濾到尿中，而將對身體有用的物質保留下來。

BUN、Creatinine、Uric acid
eGFR 篩檢慢性腎臟病(CKD)



肝功能檢查

探測肝臟功能代謝有關的各種指標，藉以查出肝臟功能的基本狀況。人體的不良生活習慣、飲食習慣、營養狀態、各種急慢性疾病早期都可以影響到肝臟功能代謝。

GOT、GPT、GGT
Total Protein、Albumin



血脂肪檢查

生命細胞的基礎代謝必需物質，過多會造成心血管阻塞

Cholesterol、Triglyceride

HDL-C、LDL-C

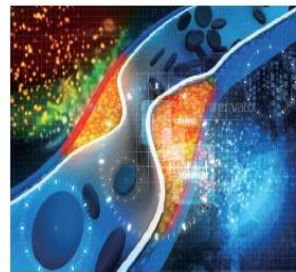
Chol/HDL < 5 (動脈危機率)

脂質增加血液變得黏稠
易發生血液或脂肪的凝塊



血液或脂肪凝塊附著於血液內
壁使其窄化血液狀況變差

血液或脂肪的凝塊
阻塞住血管血液無法通過



腦出血中風

狹心症

腦梗塞

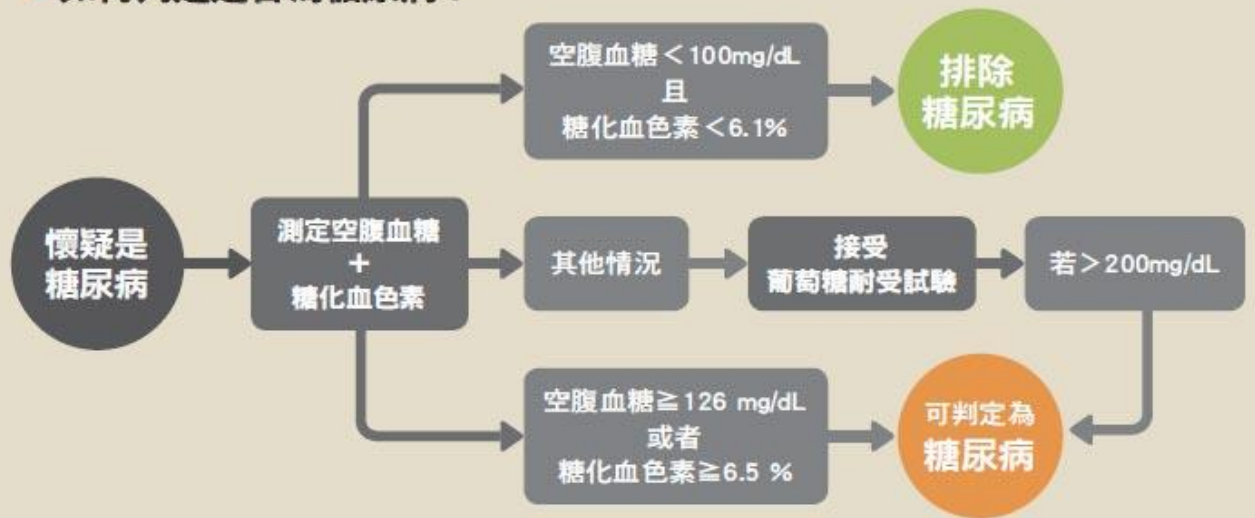
心肌梗塞

阻塞性動脈硬化症

血糖檢查

併發症：在全身微循環的障礙，如心腦週邊血管、視網膜、腎臟等，也可引起神經病變。

▶ 如何判定是否為糖尿病？



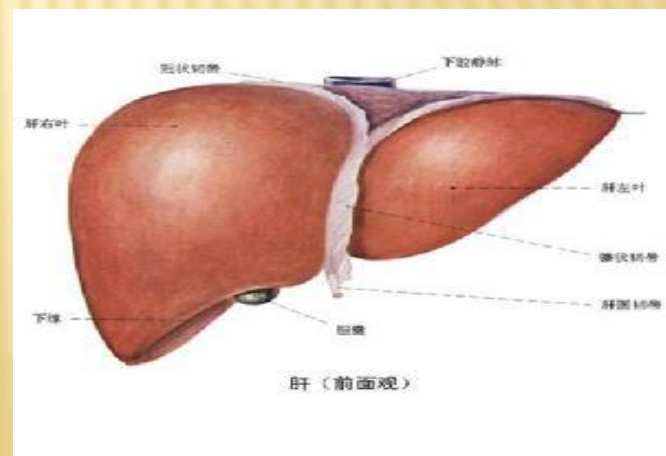
肝炎檢測

肝炎是肝臟因病毒、藥物、酒精或是代謝異常引起的發炎症狀。

台灣地區每年約有13000人死於慢性肝病、肝硬化及肝癌。

病毒性肝炎：

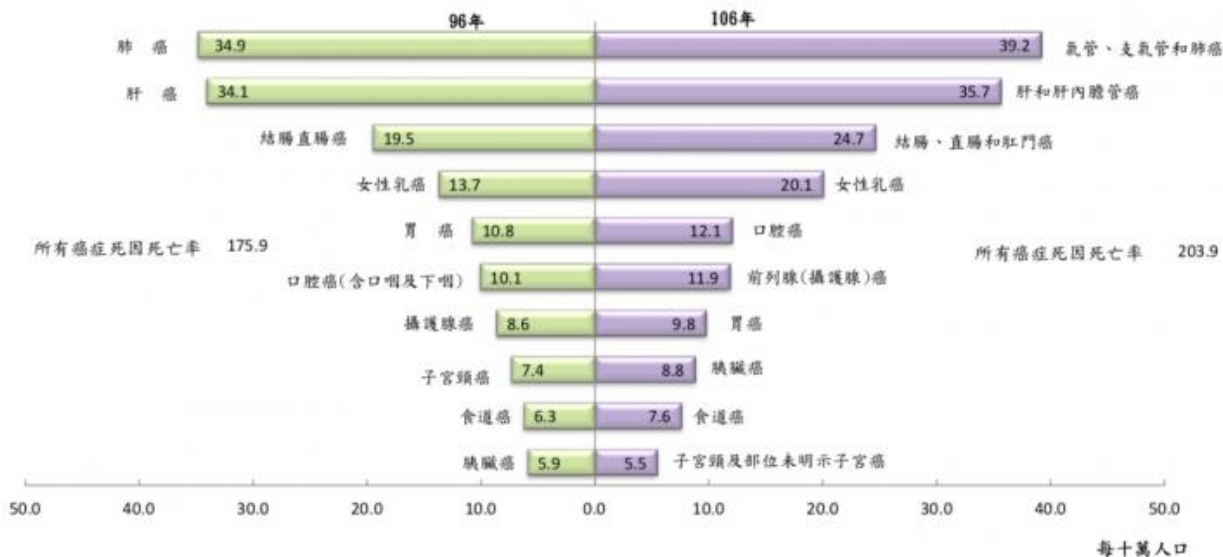
A肝、B肝、C肝



腫瘤指標檢測

惡性腫瘤為十大死因之首

圖 7 十大癌症死因死亡率-106年 vs. 96年



腫瘤指標檢測

男性	女性
AFP (肝癌)	AFP (肝癌)
CEA (大腸、直腸、肺癌)	CEA (大腸、直腸、肺癌)
CA 19-9 (大腸、胰臟癌)	CA 19-9 (大腸、胰臟癌)
CA 72-4 (胃癌)	CA 72-4 (胃癌)
EB VCA IgA (鼻咽癌)	EB VCA IgA (鼻咽癌)
PSA (攝護腺癌)	CA 125 (卵巢癌、子宮肌瘤)
NSE (肺腺癌)	CA 153 (乳癌)
	SCC (鱗狀細胞癌、子宮頸癌)

篩檢概念：

結果正常，不代表一定健康。

結果異常，仍要進一步檢查才能確診。

心血管疾病檢查

心臟健康檢查最大之意義在篩檢冠狀動脈疾病，以便早期發現可能發生冠狀動脈疾病之高危險群個案，再做進一步檢查，以求得正確的診斷與必要的後續追蹤與治療。

LDH、Troponin-I

相關檢查

CK、NT-ProBNP、**ST2(New)**



骨質疏鬆篩檢

骨質疏鬆症基本上是一種「老化疾病」，患者完全不會有任何症狀，第一個發生的症狀，往往就是骨折！

骨質疏鬆的發生，就是因骨質快速流失，造成小樑骨的質量減少、變薄而碎裂。

Bone Alkaline Phosphatase(BAP)

相關檢查

CTx、25-OH Vitamin D



組織發炎檢查

經醫學研究證實，30%的癌症竟是由慢性發炎所造成，舉凡高血壓、心臟病、糖尿病、過敏症，甚至是老年痴呆、肥胖症等文明病，均與長期慢性發炎有著密不可分的關係。如今科學家們相信，只要能降低身體內的慢性發炎，就可有效抑制罹患現代文明病的機率。

CRP、RA

RA因子可以評估類風濕病情的嚴重程度，也可以作為治療前後之參考。

過敏原檢查

IgE 濃度是評估過敏疾病及過敏體質的重要指標。臨床發現與過敏性疾病及過敏體質有關。可以有效評估氣喘、過敏性鼻炎、濕疹、蕁麻疹、過敏性腹瀉等症狀。

免疫球蛋白 IgE

相關檢查

MAST 特異過敏原免疫檢驗

Allergen Specific Test, ImmunoCAP



甲狀腺檢查

甲狀腺素主導了全身各組織的新陳代謝速率，影響人體心跳、體溫等基本的生理功能。當缺乏甲狀腺荷爾蒙時，全身新陳代謝速率變慢、心跳變慢等症狀。反之，如果甲狀腺機能亢進，會出現心悸、呼吸急促、多汗等現象。

TSH、Free T4

相關檢查

T3、T4、Free T3、ATA、anti-TPO



性腺檢查

Estradiol是卵巢或胎盤分泌，作用在刺激子宮內膜增生。用來評估卵巢的功能、月經的異常及女性性徵的發育，停經時濃度下降。

Testosterone是主要的雄性素，促進男性性器官的生長及發育，增加體重及毛髮更新。

♂ Testosterone

♀ Estradiol, E2

相關檢查

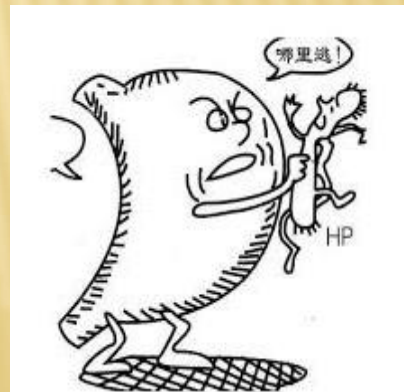
FSH、LH、Prolactin、Progesterone、DHEA-S、SHBG、DHT

胃幽門桿菌檢查

胃幽門螺旋桿菌(H.Pylori)已確認是引起慢性胃炎、消化性潰瘍及十二指腸潰瘍、部分胃癌、部分胃淋巴瘤的主要原因。

感染胃幽門螺旋桿菌的人，體內自然會產生對抗胃幽門螺旋桿菌的抗體(Anti-H. Pylori)，可判定此人是否曾經罹患胃幽門桿菌感染，也可作為抗生素治療之依據。

H. Pylori Ab





THANK YOU

- ◎ 尊重生命
- ◎ 追求真相
- ◎ 義不容辭
- ◎ 回饋社會