

104年國人十大死因之首- 肺癌

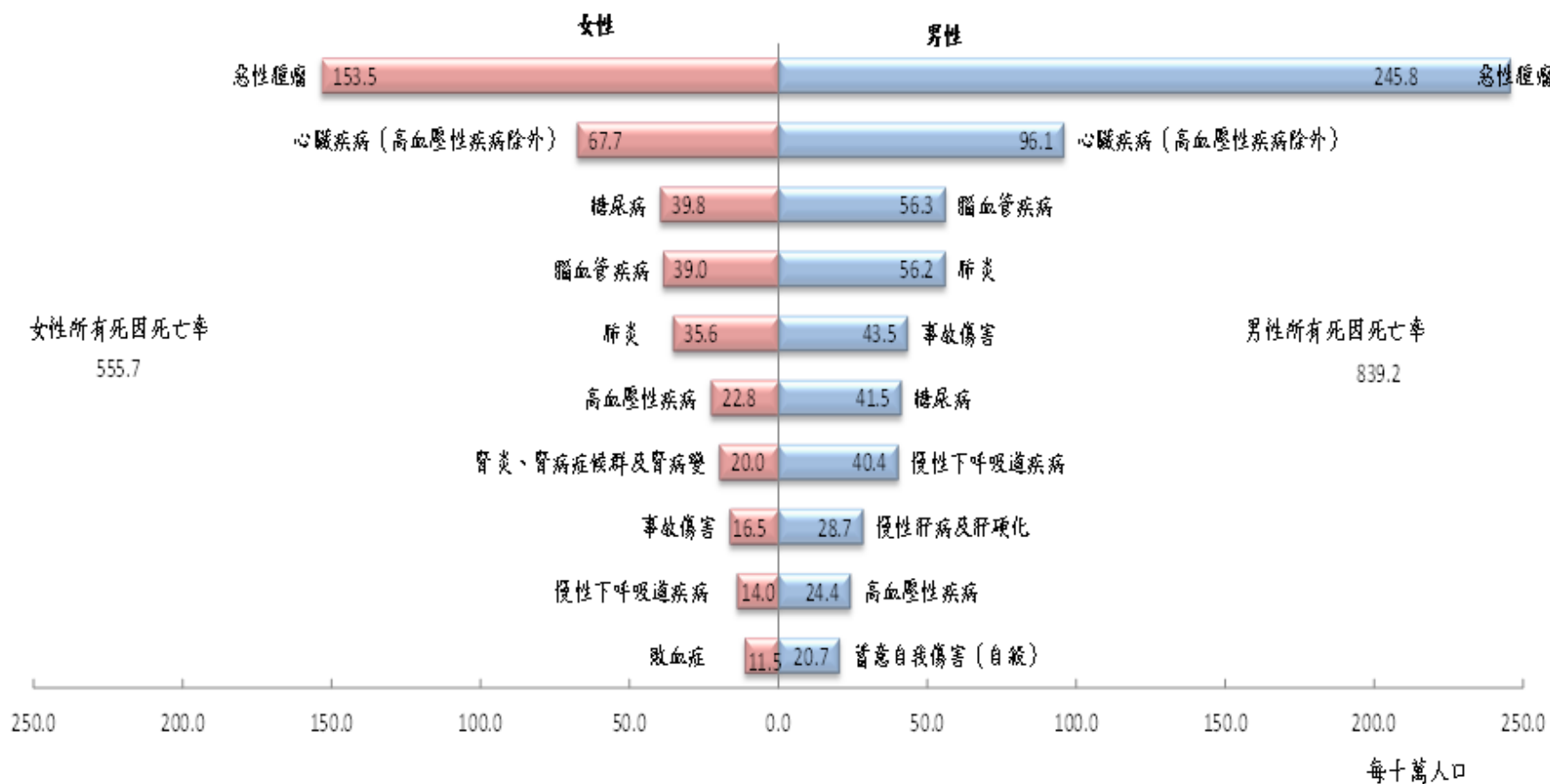


吳佩穎

UCL



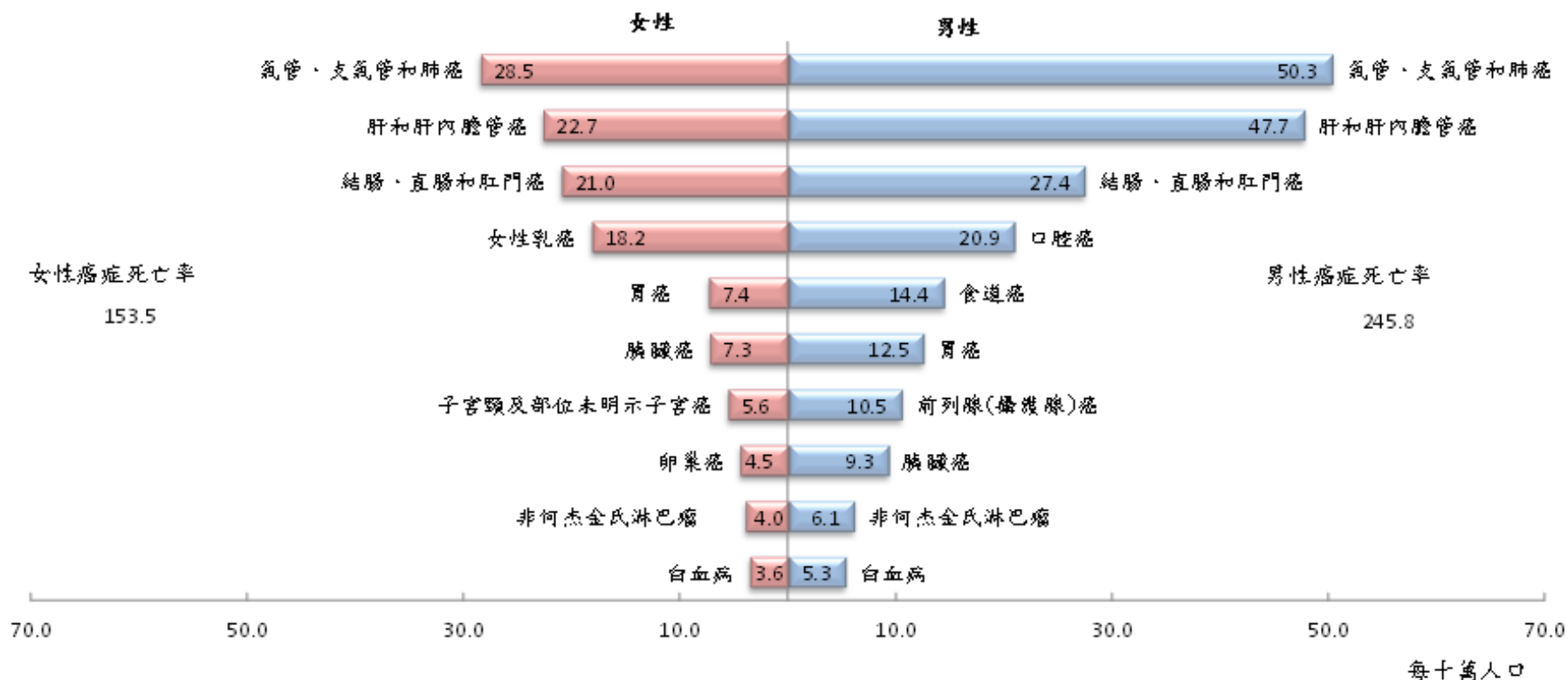
104年十大死因死亡率-男性 VS. 女性



104年癌症（惡性腫瘤）死亡人數為46,829人，占所有死亡人數的28.6%，死亡率每十萬人口199.6人，較上年上升1.4%。

來源:[衛生福利部 統計處](#)

104年十大癌症死因死亡率-男性 VS. 女性



來源: [衛生福利部 統計處](#)

何謂肺癌

- * 肺癌就是原發性肺部惡性腫瘤，當中最為常見支氣管肺癌，大多起源於支氣管薄膜或腺體。
- * 肺癌多在40歲以上發病，發病年齡高峰在60~79歲。城鄉、性別、種族、家族史與吸煙對肺癌的發病均有影響。
。肺癌的死亡率高，經各種治療平均5年生存率大約10至15%左右。

肺癌的致病機轉

- * 吸菸
- * 二手煙
- * 空氣汙染
- * 職業因素
- * 廚房油煙
- * 遺傳因素
- * 肺部感染後引起發炎的後遺症
- * 年齡
- * 代謝異常



肺癌的類型

肺癌可依解剖學和組織學進行分類

一、解剖學分類為二類

* 中央型肺癌

* 周圍型肺癌

二、組織學分類：根據肺癌的分化程度和形態特徵，可將肺癌分為兩大類。

* 小細胞肺癌 (small cell lung cancer, SCLC)

* 非小細胞肺癌 (non-small cell lung cancer, NSCLC)。

肺癌組織學分類

小細胞肺癌（SCLC）或燕麥細胞癌：

近20%的肺癌患者屬於這種類型；腫瘤細胞倍增時間短，進展快，常伴內分泌異常或類癌症候群

非小細胞肺癌（NSCLC）：

約80%的肺癌患者屬於這種類型。依組織學的型態又可再細分為

- 1.鱗狀上皮細胞癌
- 2.腺癌
- 3.大細胞癌



肺癌篩檢

檢查方式	敏感度	肺癌腫瘤偵測
低劑量電腦斷層掃描	目前針對肺癌檢查最靈敏的工具	可偵測小於 0.3cm 的腫瘤
胸部 X 光片檢查	目前最普遍，約可發現 70% 的病患	難偵測 1cm 以下肺部病變；1-2cm 亦受限發生部位不易偵測或判讀
痰細胞學檢查	<ol style="list-style-type: none"> 中央肺門型肺癌診斷陽性率→60%-70% 周邊末梢型肺癌診斷陽性率→僅 5%-20% 痰液中若出現中或重度病變上皮細胞，據統計十年內有 20% 會發生肺癌。 	
核磁共振 (MRI)	對神經、血管、骨頭病變較敏感	難發現肺部腫瘤
正子攝影	易發生偽陽性或偽陰性	2cm 以下腫瘤敏感度不高

肺癌分期-非小細胞癌

	癌細胞的分布範圍	可能症狀	圖解
隱藏期	可以在痰液中發現癌細胞，但在肺部X光 檢查還沒發顯腫瘤的跡象，或者是因為腫瘤太小所以看不見（一般而言，腫瘤直徑大於一公分才容易從察覺），癌細胞只侷限在肺臟，而且只在幾層細胞中發現而已。此時無明顯多半被人忽略		
第一期	癌細胞只在肺臟被發現，原發腫瘤沒有侵犯到鄰近組織，也沒有任何淋巴結轉移。	可能出現連續咳嗽不停症狀	<p>一期</p> <p>二期</p> <p>三期</p> <p>四期</p>
第二期	癌細胞已侵犯到鄰近組織或已轉移到鄰近的肺門淋巴結。可以再依疾病嚴重性分成 Stage IIA及Stage IIB。	可能出現咳嗽帶血絲	
第三期	癌細胞已擴散至氣管壁上的淋巴組織，胸壁及橫膈膜，胸腔對側的淋巴結或擴大到鄰接的食道、心包膜等。依疾病嚴重性分成 Stage IIIA及Stage IIIB	可能出現呼吸困難或胸痛	
第四期	已轉移到脊椎骨、腦部、肝臟、皮膚等遠處的組織，轉移至脊椎骨、腦部的機會較多，通常症狀出現才知道患	嚴重者死亡	



肺癌的轉移

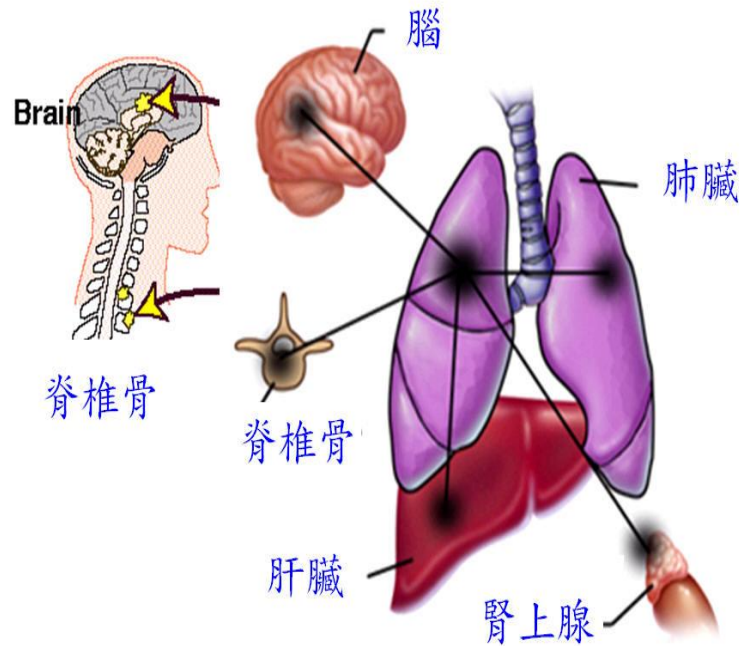
* 肺癌轉移可能發生在每個器官系統。

血液性擴散後轉移 部位的生長直接因素	腦轉移	神經系統缺陷 (頭暈、頭痛)、癲癇
	骨轉移	疼痛和病理性骨折
	骨髓侵襲	血球減少
	肝轉移	肝功能不全、膽道阻塞黃疸及肝區疼痛
	腎上腺轉移	極少引起腎上腺功能不全
	脊髓壓迫	脊髓壓迫症候群 (背痛、下肢無力)



肺癌的轉移

* 常見肺癌的轉移部位



肺癌的治療

分期	治療	五年存活率
第I期	手術	> 60%
第II期	手術 + 放射治療	30 – 50%
第III期	手術，放射治療，化學治療	10 – 30%
	無法切除：放療+化療	
第IV期	化學治療 切除腦部單一轉移病灶	5%



飲食與預防

* 大蒜



* 茄科蔬菜



* 胡蘿蔔



* 洋蔥

* 芹菜



* 茉莉花茶



資料來源

- * A+醫學百科
- * 華人健康網
- * 癌症關懷網
- * 衛生福利部苗栗醫院
- * 肺癌(Lung Cancer)醫療暨衛教網頁
- * 肺癌衛教網
- * 肺癌男女有別—台灣癌症防治網
- * 新光醫院
- * 肺癌的轉移
- * 嘉義基督教醫院

資料來源

- * 肺癌診斷簡介-台大醫院雲林分院
- * TNM分期定義
- * TNM分期治療有方向
- * 肺癌飲食
- * 防癌健康網
- * 6種防治肺癌的家常食物
- * 小細胞癌
- * 非小細胞癌
- * 了解非小細胞癌